

食育だより 4月号

平成31年度
春日部市立武里西小学校
毎月19日は、食育の日

御入学、御進級おめでとうございます。
学校給食は、子供たちの成長を考えて、エネルギー量や栄養のバランスを考え、旬の食材や地場産物を取り入れてつくっています。また、安全安心な給食を提供できるように細心の注意をはらっています。今年度も1年間、よろしくお願いいたします。

学校給食の7つの目標

<p>①適切な栄養の摂取による健康の保持増進を図ること。</p> 	<p>②日常生活における食事について正しい理解を深め、健全な食生活を営むことができる判断力を培い、及び望ましい食習慣を養うこと。</p> 	<p>③学校生活を豊かにし、明るい社交性及び協同の精神を養うこと。</p> 	<p>④食生活が自然の恩恵の上に成り立つものであることについての理解を深め、生命及び自然を尊重する精神並びに環境の保全に寄与する態度を養うこと。</p> 
<p>⑤食生活が食にかかわる人々の様々な活動に支えられていることについての理解を深め、勤労を重んずる態度を養うこと。</p> 	<p>⑥我が国や各地域の優れた伝統的な食文化についての理解を深めること。</p> 	<p>⑦食料の生産、流通及び消費について、正しい理解に導くこと。</p> 	

大新東ヒューマンサービスの調理員の11名で約600食の給食を作っています。好き嫌いなく食べてくれると嬉しいです。



武里西小学校では今年度も楽しい給食行事を計画しています。ランチルームで「はっぴーランチ」や交流給食、1年生から3年生には野菜の皮むき体験、デザートや飲み物を選ぶセレクト給食、縦割り班で会食をする青空ランチ、おかずを家庭から持ってくるお弁当の日などの活動があります。

楽しみにしてくださいね！



給食費について

1か月 4,300円です。指定口座より引き落とさせていただきます。

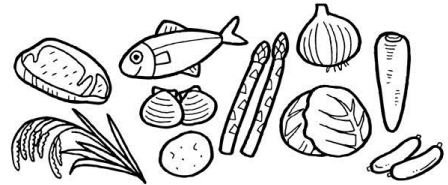
(4・5月分は5月に2か月分)

1年生の4月分は

250円×10回とミニ給食(パンと牛乳)を合わせた金額になります。

給食費は、食材の購入にあてられ、子供たちに安全なおいしい給食を提供するための大切な費用です。保護者のみなさまには、御理解・御協力いただきたく、お願い申し上げます。

期日までに納入をお願いします



「はし」と「エプロン」について

給食では、毎日「はし」を使用しています。名前を記入し、清潔なものを持たせてください。

給食用のエプロンと帽子は当番に当たった児童が週末に持ち帰りますので、洗濯をしてください。もし、ほころびなどがありましたら、補修していただけると幸いです。



今年度の給食予定日

1学期	4月10日～7月17日 (1年生は、4月15日～)
2学期	9月4日～12月20日
3学期	1月10日～3月19日

給食の停止と返金について

あらかじめ、ケガなどで5日間以上の継続する欠席が分かっている場合は、担任を通して御連絡ください。給食を停止し、その学期末に給食費の一部を返金します。

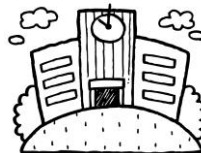
※すでに納品された食材等の関係で、停止ができない場合もあります。御了承ください。

給食食材料について

毎月、御家庭に予定献立表をお配りしておりますが、食材の入荷の都合等の理由で、記載されていない材料や献立の変更をすることがあります。「食物アレルギー」等の理由で御相談がある保護者の方は、担任にお申し出ください。

学校給食は 生きた教材です

学校給食は、食に関する知識や実践力を身につけるために、大切な教材となります。



御質問等がありましたら、御連絡ください。

