

武西っ子

平成31年 4月 8日 発行
 春日部市立武里西小学校・学校だより
 春日部市大場822-1
 発行者 校長 横崎 剛志
 TEL 048-733-7701 FAX 048-733-7703

児童数
551名



あいさつと歌声があふれ、子供や保護者・地域から愛される学校をめざします

校長 横崎 剛志

校庭の花々も咲きそろい、新しい年度の始まりとして素晴らしい季節を迎えました。4月1日には新元号「令和」が発表され、希望と期待があふれる年度になることと思います。

この度の人事異動により、武里西小学校の校長になりました横崎剛志（よこざき たけし）です。どうぞよろしくお願ひいたします。思い出あふれる武里西小学校に赴任することができ、大変うれしい気持ちでいっぱいです。

今から16年前になりますが、武里西小開校の時に一教諭として学校の立ち上げにかかりました。今は取り壊されてしまった沼端小学校からリヤカーで様々な物品を運んできたこと、子供たちがスムーズに学校生活を送れるように夜遅くまで準備を進めていたことを懐かしく思い出します。

また、武里西小開校前には、その前身である大場小学校に6年間勤めており、この大場の地に今年度で10年間足を下ろしたことになります。この地は、それほど縁のある場所となりました。

さて、4月9日には、86名の新入生を迎え、本年度は551名の子供たちがこの武里西小で学びます。一人一人が輝く瞳、輝く笑顔になれるよう、そして、未来の大きな夢に向かって確かな一歩を歩みだせるよう、教職員が「チーム武西」となって全力で教育活動に取り組んでまいります。



今年度の出発に当たって、「武西のあいさつ【あいさつ、いのち、うんどう、えがお、おもいやり】の中から、まず、しっかりした【あいさつ】ができることに重点を置いて、子供たちを育てていきたいと思っています。

「あいさつ」はコミュニケーションの基本であるとともに、それが身に付くまでには家庭・学校・地域が連携し、粘り強く働きかけていくことが必要になります。

連合艦隊司令長官 山本五十六の名言

やってみせ、言って聞かせてやらせてみて、ほめてやらねば人は動かじ

この言葉は人を育てていく上での原点であり、あらゆる教育活動の基本にした考え方です。あいさつについても「大人がまず手本を示し、その大切さを言って聞かせ、実際にやらせてみて、そして褒める…」それでもなかなか身に付いていきません。「あいさつ」という一つの行動が身に付くまでに、繰り返し繰り返し、粘り強い教育がなされていきます。そして、「あいさつ」ができる子に育っていく中で「頭と心と体」が鍛えられていきます。たかが「あいさつ」されど「あいさつ」なのです。教育という行為の原点がここにあります。



子供は「家庭でしつけ、学校で学び、地域で育つ」と言われています。家庭・学校・地域が力を合わせ、子供たちを「地域の子供」として育てていけるよう、各御家庭・地域の皆様の一層の御理解と御支援をよろしくお願ひいたします。

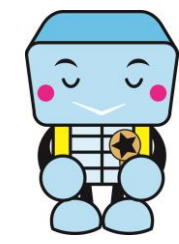
日	曜日	4月の行事予定	4月の生活目標
1日	(月) 春季休業日	4月の生活目標 明るくあいさつをしよう (低学年) 大きな声で あいさつをする。 (高学年) その場に応じた あいさつをする。 【時・場・相手に応じて】
2日	(火)	
3日	(水)	
4日	(木)	6年生準備登校 8:50~10:30	
5日	(金)	
6日	(土)	
7日	(日)	
8日	(月)	朝の会 登校指導 第1学期始業式 入学式準備	
9日	(火)	学級活動 登校指導 第17回入学式	
10日	(水)	すこやかタイム 給食開始 委員会 身体測定 4,5,6年、4,5,6組	
11日	(木)	学級活動 集金日 身体測定 1,2,3年 通学班班長会議 埼玉県学力・学習状況調査 (4,5,6年国語、算数、質問紙)	
12日	(金)	特別日課 5時間授業 (14:00 下校) ※市内教科等主任会のため	
13日	(土)	
14日	(日)	
15日	(月)	読書タイム 1年生給食開始	
16日	(火)	1年生を迎える会 代表委員会	
17日	(水)	特別日課 5時間授業 (14:00 下校) ※市内教科等主任会のため 学区探検 (3年)	
18日	(木)	えいごのじかん 全国学力学習状況調査 (6年国語・算数・質問紙) 歯科健診 (1,3,5年 9:00~)	
19日	(金)	音楽朝会 離任式	
20日	(土)	
21日	(日)	
22日	(月)	ピカピカタイム 通学班編成・一斉下校 (5校時)	
23日	(火)	すこやかタイム 授業参観・懇談会 (4,5,6年、456組) 歯科健診 (2,4,6年 456組 9:00~)	
24日	(水)	生活表彰朝会 授業参観・懇談会 (1,2,3年)	
25日	(木)	えいごのじかん 学区探検 (3年)	
26日	(金)	すこやかタイム 避難訓練 クラブ	
27日	(土)	
28日	(日)	
29日	(月) 昭和の日	
30日	(火) 天皇の退位の日	

水筒持参のお知らせ

本校では、1年を通して水筒を持ってきてよいことになっています。水筒の中身は、湯冷まし・お茶類(無糖)でお願いします。次の点に御配慮ください。

- ・衛生面の管理(毎日持ち帰る) ・水筒に学年・組・名前を記入
- ・持ちやすいように工夫

休み時間に水分補給ができるようにします。なお、学校の水道の水も毎日水質検査をして安全を確認しています。よろしくお願ひします。



日課表変更のお知らせ

昨年度2月号の学校だよりで御説明させていただきましたが、次のように変更させていただきます。①今年度も引き続き外国語、外国語活動の実施に伴い、4～6年生は月曜日6時間となる日が年15回あります。②水曜日の6時間目を1週目が委員会活動、2週目を教科等の授業、3、4週目をクラブ活動とし、4～6年生の授業時間の確保に努めます。③月曜日の朝の時間を「ピカピカタイム」として、校内美化を、木曜日の朝の時間を「えいごのじかん」として、外国語活動の充実に努めます。御理解・御協力のほどよろしくお願いいたします。

平成31年度		日 課 表				春日部市立武里西小学校
曜日	月	火	水	木	金	
時間	読書タイム ピカピカタイム	1 生活・表彰朝会 2 学年・学級活動 3 児童集会 4 音楽集会	すこやかタイム	えいごのじかん	すこやかタイム	
8:30	移 動 (5分)					
8:35	朝の会 8:35～8:45					
8:45	第1校時 (8:45～9:30)	第1校時 (8:45～9:30)	第1校時 (8:45～9:30)	第1校時 (8:45～9:30)	第1校時 (8:45～9:30)	
9:30	休み時間(10分)					
9:40	第2校時 (9:40～10:25)	第2校時 (9:40～10:25)	第2校時 (9:40～10:25)	第2校時 (9:40～10:25)	第2校時 (9:40～10:25)	
10:25	休み時間(20分)					
10:45	第3校時 (10:45～11:30)	第3校時 (10:45～11:30)	第3校時 (10:45～11:30)	第3校時 (10:45～11:30)	第3校時 (10:45～11:30)	
11:30	休み時間(10分)					
11:40	第4校時 (11:40～12:25)	第4校時 (11:40～12:25)	第4校時 (11:40～12:25)	第4校時 (11:40～12:25)	第4校時 (11:40～12:25)	
12:25	給食(12:25～13:10)					
13:10	簡単清掃	昼休み(13:10～13:30)				
13:20	第5校時 (13:20～14:05)	移動(13:30～13:35)				
13:30		清掃(13:35～13:50)		第5校時 (13:35～14:20)	清掃(13:35～13:50)	
13:35		移動(5分)			移動(5分)	
13:50	休み時間(5分)	第5校時 (13:55～14:40)	第5校時 (13:55～14:40)	休み時間(5分)	第5校時 (13:55～14:40)	
13:55	第6校時 (14:10～14:55)					移動(5分)
14:05		帰りの会 (14:40～14:50)		第6校時 (14:25～15:10)		
14:10		移動				
14:20	休み時間(5分)	第6校時 (14:45～15:30)	1 委員会 2 教科等授業 3～4クラブ (14:55～15:40)	帰りの会・簡単清掃	第6校時 (14:45～15:30)	
14:25	移動					
14:40	帰りの会 15:00～15:10	第6校時 (14:45～15:30)	1 委員会 2 教科等授業 3～4クラブ (14:55～15:40)	帰りの会・簡単清掃	第6校時 (14:45～15:30)	
14:45	移動					
14:50	■一斉下校 14:25	第6校時 (14:45～15:30)	1 委員会 2 教科等授業 3～4クラブ (14:55～15:40)	帰りの会・簡単清掃	第6校時 (14:45～15:30)	
14:55						移動
15:05	帰りの会 15:30～15:40	第6校時 (14:45～15:30)	1 委員会 2 教科等授業 3～4クラブ (14:55～15:40)	帰りの会・簡単清掃	第6校時 (14:45～15:30)	
15:10	移動					
15:20	■一斉下校 14:25	第6校時 (14:45～15:30)	1 委員会 2 教科等授業 3～4クラブ (14:55～15:40)	帰りの会・簡単清掃	第6校時 (14:45～15:30)	
15:30						移動
15:40	帰りの会 15:30～15:40	第6校時 (14:45～15:30)	1 委員会 2 教科等授業 3～4クラブ (14:55～15:40)	帰りの会・簡単清掃	第6校時 (14:45～15:30)	
15:45	移動					
下校時刻	5時間授業 14:25	5時間授業 15:00	5時間授業 15:00	5時間授業 14:40	5時間授業 15:00	
	6時間授業 15:15	6時間授業 15:50	6時間授業 15:50	6時間授業 15:30	6時間授業 15:50	